

Think higher!

Bereit für Ihren Karrieresprung? Dann ergänzen Sie das RATH Team als

Maschinenbediener CNC (m/w/d)

Vollzeit in Früh-/Spätschicht von Montag bis Freitag

Standort: Mönchengladbach; Start: sofort

Sie wollen keinen Job, sondern eine Aufgabe, für die Sie Feuer und Flamme sind? Dann passen Sie perfekt zu uns! RATH ist der international anerkannte Spezialist für Feuerfesttechnologie und bietet maßgeschneiderte Gesamtlösungen - und Top-Arbeitsplätze!

WIE WIR IHRE BEGEISTERUNG ENTFACHEN:



Jährliche
Lohnanpassung



Teamevents



Kostenfreie
Parkplätze



Attraktive
Gesundheitsförderung



Funktionelle
Arbeitskleidung



Gratis Getränke
und frisches Obst

WOFÜR SIE BRENNEN SOLLTEN:

- Einrichten /Rüsten von Produktionsmaschinen
- Bedienung von Produktionsmaschinen
- Herstellung von Fasermodulen und Faserstanzteilen
- Fertigungsprozess koordinieren und sicherstellen
- Laufende Fertigungs- und Qualitätskontrolle
- Arbeiten am PC ausführen

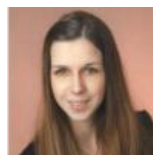
IHR RÜSTZEUG FÜR EINE FEUERFESTE ZUKUNFT:

- Relevante Berufserfahrung an CNC-Maschinen von Vorteil
- Sicheres Arbeiten nach Zeichnung
- Gute Deutschkenntnisse in Wort und Schrift
- Genaue und selbstständige Arbeitsweise
- Unterstützung bei der Wartung und Instandhaltung der Anlagen und Maschinen

BEI IHNEN IST DER FUNKE ÜBERGESPRUNGEN?

Bewerbung an: Bewerbung.rathde@rath-group.com

Fragen an: Christina Seidel unter +49 3521 46 45 4122



Gestalten wir die Zukunft gemeinsam - wir freuen uns auf Sie!

OUTSTANDING INSIDE
Refractory Solutions®

